

Im Standard

- Brennraum ohne Gitterrost
- Zugumlenkplatte aus eigener Refrabox-Keramik
- Scheibenspülung
- Anschluss der Zuluft von 3 Seiten
- Präzise Steuerung der Zuluft für verschiedene Phasen der Verbrennung
- System zur Nachverbrennung der Abgase
- Individuelle Konfiguration von Feuerraumkeramik, Türgriff, Rahmen und Glasscheibe
- Edelstahlleisten auf der Innenseite des Türrahmens

Optionale Ausstattung:

- Zweifachverglasung
- Verkleidungsrahmen



MODERN

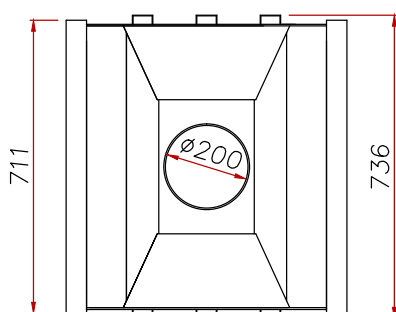
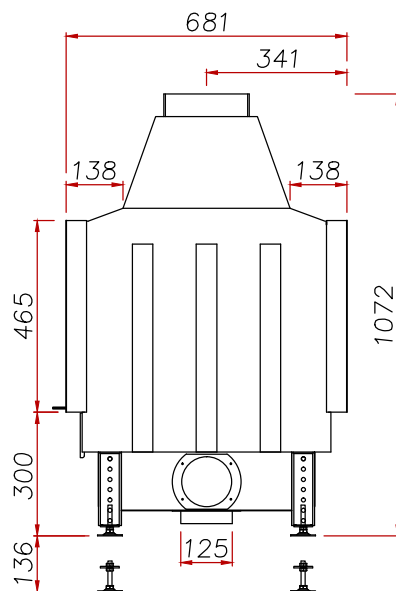
- Feuerraum ausgekleidet mit klassischem Schamotte
- Klassische Glasscheibe im Metalltürrahmen mit leicht abgerundeten Kanten
- Classic-Türgriff

OPTIMA

- Feuerraum ausgekleidet mit schwarzem Schamotte
- Scheibe mit schwarzer Designumrandung bedruckt
- Schmale Designprofile in schwarz oder Edelstahl anstelle des traditionellen Metalltürrahmens
- Design-Türgriff

RASTER

- Feuerraum ausgekleidet mit Refrabox-Keramik
- Scheibe mit schwarzer Designumrandung bedruckt
- Schmale Designprofile in schwarz oder Edelstahl anstelle des traditionellen Metalltürrahmens
- Design-Türgriff



Heizleistung	5-15,5	kW
Wirkungsgrad	78,6	%
Gewicht	160	kg
Brennstoff	Holz mit Restfeuchtegehalt unter 20%, Holzbriketts	
Abgastemperatur bei Nennleistung	305	°C
Notwendiger Förderdruck	-12	Pa
Durchschnittlicher Brennstoffverbrauch	4,2	kg/h
Durchschnittlicher CO Ausstoß	547	mg/m ³
Feinstaubausstoß	36	mg/m ³
Abgasmassenstrom	9,7	g/s
Durchschnittlicher Kaminzug	13,8	Pa
Äußere Abmessungen des Einsatzes (B/H/T)	736/1072-1208/681	mm
Äußere Abmessungen des sichtbaren Teils nach Verkleidung (B/H/T)	711/465	mm
Äußere Abmessungen der Glasscheibe (B/H/T)	Modern 606/362 Raster, Optima 673/428	mm
Innendurchmesser Abgasrohr	200	mm
Außendurchmesser Verbrennungsluftstutzen	125	mm
Max. Scheitlänge Brennholz	620	mm
Abmessungen Feuerraumboden (B/T)	620/470	mm
Raumluftunabhängiger Betrieb möglich		ja