

## Im Standard

- Brennraum ohne Gitterrost
- Zugumlenkplatte aus eigener Refrabox-Keramik
- Scheibenspülung
- Anschluss der Zuluft von 3 Seiten
- Präzise Steuerung der Zuluft für verschiedene Phasen der Verbrennung
- System zur Nachverbrennung der Abgase
- Individuelle Konfiguration von Feuerraumkeramik, Türgriff, Rahmen und Glasscheibe
- Edelstahlleisten auf der Innenseite des Türrahmens

## Optionale Ausstattung:

- Zweifachverglasung
- Verkleidungsrahmen

## MODERN

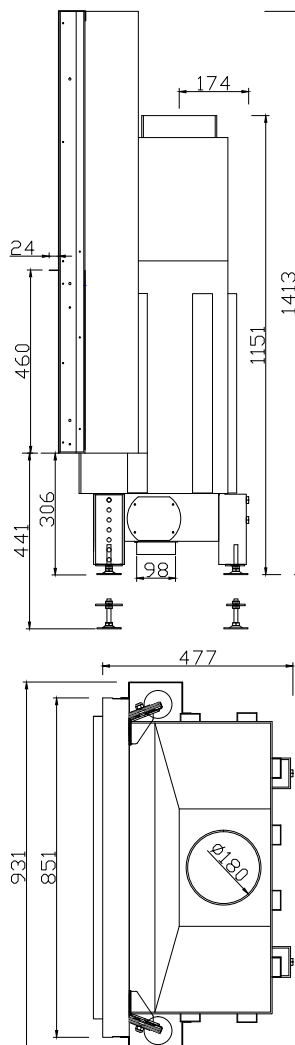
- Feuerraum ausgekleidet mit klassischem Schamotte
- Klassische Glasscheibe im Metalltürrahmen mit leicht abgerundeten Kanten
- Classic-Türgriff

## OPTIMA

- Feuerraum ausgekleidet mit schwarzem Schamotte
- Scheibe mit schwarzer Designumrandung bedruckt
- Schmale Designprofile in schwarz oder Edelstahl anstelle des traditionellen Metalltürrahmens
- Design-Türgriff

## RASTER

- Feuerraum ausgekleidet mit Refrabox-Keramik
- Scheibe mit schwarzer Designumrandung bedruckt
- Schmale Designprofile in schwarz oder Edelstahl anstelle des traditionellen Metalltürrahmens
- Design-Türgriff



Heizleistung	4-12	kW
Wirkungsgrad	78,0	%
Gewicht	243	kg
Brennstoff	Holz mit Restfeuchtegehalt unter 20%, Holzbriketts	
Abgastemperatur bei Nennleistung	295	°C
Notwendiger Förderdruck	-12	Pa
Durchschnittlicher Brennstoffverbrauch	3,5	kg/h
Durchschnittlicher CO Ausstoß	540	mg/m <sup>3</sup>
Feinstaubausstoß	37	mg/m <sup>3</sup>
Abgasmassenstrom	8,9	g/s
Durchschnittlicher Kaminzug	13,0	Pa
Äußere Abmessungen des Einsatzes (B/H/T)	931/1413/477	mm
Äußere Abmessungen des sichtbaren Teils nach Verkleidung (B/H/T)	851/460	mm
Äußere Abmessungen der Glasscheibe (B/H/T)	Modern 649/345 Raster, Optima 713/411	mm
Innendurchmesser Abgasrohr	180	mm
Außendurchmesser Verbrennungsluftstutzen	98	mm
Max. Scheitlänge Brennholz	600	mm
Abmessungen Feuerraumboden (B/T)	600/260	mm
Raumluftunabhängiger Betrieb möglich		ja