

## Im Standard

- Brennraum ohne Gitterrost
- Zugumlenkplatte aus eigener Refrabox-Keramik
- Scheibenspülung
- Anschluss der Zuluft von 3 Seiten
- Präzise Steuerung der Zuluft für verschiedene Phasen der Verbrennung
- System zur Nachverbrennung der Abgase
- Individuelle Konfiguration von Feuerraumkeramik, Türgriff, Rahmen und Glasscheibe
- Edelstahlleisten auf der Innenseite des Türrahmens

## Optionale Ausstattung:

- Zweifachverglasung
- Verkleidungsrahmen



## MODERN

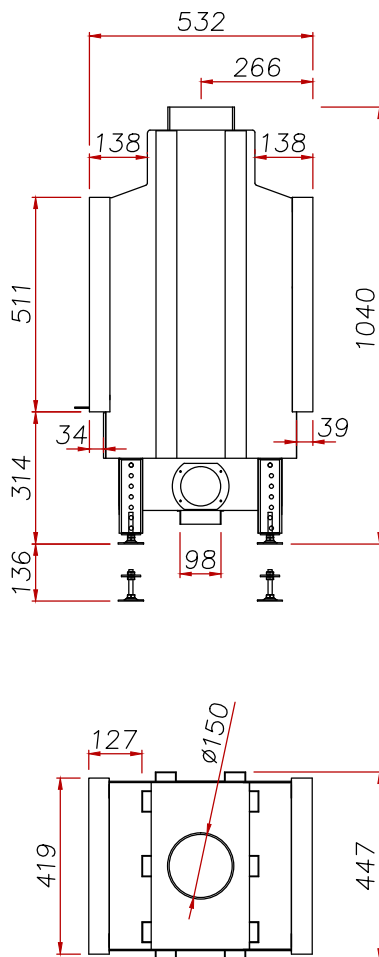
- Feuerraum ausgekleidet mit klassischem Schamotte
- Klassische Glasscheibe im Metalltürrahmen mit leicht abgerundeten Kanten
- Classic-Türgriff

## OPTIMA

- Feuerraum ausgekleidet mit schwarzem Schamotte
- Scheibe mit schwarzer Designumrandung bedruckt
- Schmale Designprofile in schwarz oder Edelstahl anstelle des traditionellen Metalltürrahmens
- Design-Türgriff

## RASTER

- Feuerraum ausgekleidet mit Refrabox-Keramik
- Scheibe mit schwarzer Designumrandung bedruckt
- Schmale Designprofile in schwarz oder Edelstahl anstelle des traditionellen Metalltürrahmens
- Design-Türgriff



Heizleistung	3-11,5	kW
Wirkungsgrad	75,0	%
Gewicht	105	kg
Brennstoff	Holz mit Restfeuchtegehalt unter 20%, Holzbriketts	
Abgastemperatur bei Nennleistung	270	°C
Notwendiger Förderdruck	-12	Pa
Durchschnittlicher Brennstoffverbrauch	3,3	kg/h
Durchschnittlicher CO Ausstoß	1130	mg/m <sup>3</sup>
Feinstaubausstoß	23	mg/m <sup>3</sup>
Abgasmassenstrom	9,4	g/s
Durchschnittlicher Kaminzug	15,0	Pa
Äußere Abmessungen des Einsatzes (B/H/T)	447/1040-1176/532	mm
Äußere Abmessungen des sichtbaren Teils nach Verkleidung (B/H/T)	419/511	mm
Äußere Abmessungen der Glasscheibe (B/H/T)	Modern 310/410 Raster, Optima 383/474	mm
Innendurchmesser Abgasrohr	150	mm
Außendurchmesser Verbrennungsluftstutzen	98	mm
Max. Scheitlänge Brennholz	350	mm
Abmessungen Feuerraumboden (B/T)	350 / 320	mm
Raumluftunabhängiger Betrieb möglich		ja