

Im Standard

- Brennraum ohne Gitterrost
- Zugumlenkplatte aus eigener Refrabox-Keramik
- Scheibenspülung
- Anschluss der Zuluft von 3 Seiten
- Präzise Steuerung der Zuluft für verschiedene Phasen der Verbrennung
- System zur Nachverbrennung der Abgase
- Individuelle Konfiguration von Feuerraumkeramik, Türgriff, Rahmen und Glasscheibe
- Edelstahlleisten auf der Innenseite des Türrahmens

Optionale Ausstattung:

- Zweifachverglasung
- Verkleidungsrahmen



MODERN

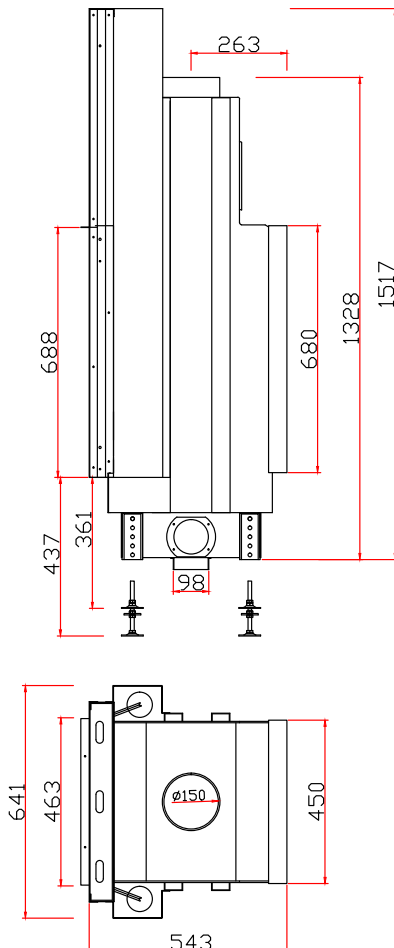
- Feuerraum ausgekleidet mit klassischem Schamotte
- Klassische Glasscheibe im Metalltürrahmen mit leicht abgerundeten Kanten
- Classic-Türgriff

OPTIMA

- Feuerraum ausgekleidet mit schwarzem Schamotte
- Scheibe mit schwarzer Designumrandung bedruckt
- Schmale Designprofile in schwarz oder Edelstahl anstelle des traditionellen Metalltürrahmens
- Design-Türgriff

RASTER

- Feuerraum ausgekleidet mit Refrabox-Keramik
- Scheibe mit schwarzer Designumrandung bedruckt
- Schmale Designprofile in schwarz oder Edelstahl anstelle des traditionellen Metalltürrahmens
- Design-Türgriff



Heizleistung	4-13,7	kW
Wirkungsgrad	79	%
Gewicht	173	kg
Brennstoff	Holz mit Restfeuchtegehalt unter 20%, Holzbriketts	
Abgastemperatur bei Nennleistung	260	°C
Notwendiger Förderdruck	-12	Pa
Durchschnittlicher Brennstoffverbrauch	3,7	kg/h
Durchschnittlicher CO Ausstoß	1161	mg/m ³
Feinstaubausstoß	22	mg/m ³
Abgasmassenstrom	9,0	g/s
Durchschnittlicher Kaminzug	15,7	Pa
Äußere Abmessungen des Einsatzes (B/H/T)	641/1517-1653/543	mm
Äußere Abmessungen des sichtbaren Teils nach Verkleidung (B/H/T)	463/688	mm
Äußere Abmessungen der Glasscheibe (B/H/T)	Modern 341/579 Raster, Optima 414/643	mm
Innendurchmesser Abgasrohr	150	mm
Außendurchmesser Verbrennungsluftstutzen	98	mm
Max. Scheitlänge Brennholz	360	mm
Abmessungen Feuerraumboden (B/T)	365/345	mm
Raumluftunabhängiger Betrieb möglich		ja