

## Im Standard

- Brennraum ohne Gitterrost
- Zugumlenkplatte aus eigener Refrabox-Keramik
- Scheibenspülung
- Anschluss der Zuluft von 3 Seiten
- Präzise Steuerung der Zuluft für verschiedene Phasen der Verbrennung
- System zur Nachverbrennung der Abgase
- Individuelle Konfiguration von Feuerraumkeramik, Türgriff, Rahmen und Glasscheibe
- Edelstahlleisten auf der Innenseite des Türrahmens

## Optionale Ausstattung:

- Zweifachverglasung
- Verkleidungsrahmen



## MODERN

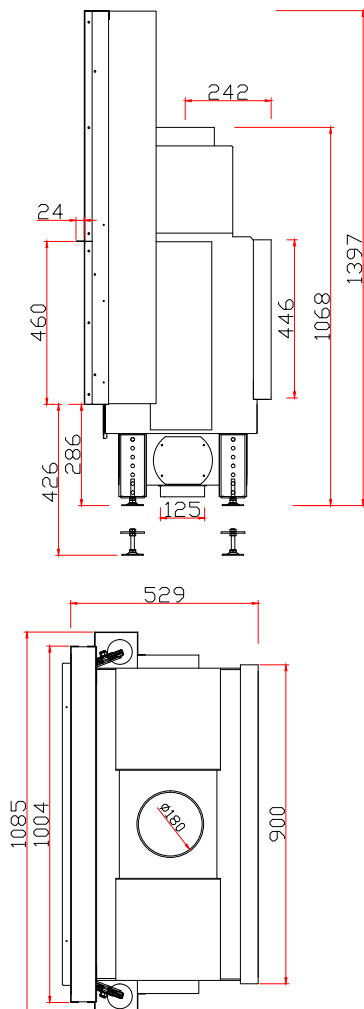
- Feuerraum ausgekleidet mit klassischem Schamotte
- Klassische Glasscheibe im Metalltürrahmen mit leicht abgerundeten Kanten
- Classic-Türgriff

## OPTIMA

- Feuerraum ausgekleidet mit schwarzem Schamotte
- Scheibe mit schwarzer Designumrandung bedruckt
- Schmale Designprofile in schwarz oder Edelstahl anstelle des traditionellen Metalltürrahmens
- Design-Türgriff

## RASTER

- Feuerraum ausgekleidet mit Refrabox-Keramik
- Scheibe mit schwarzer Designumrandung bedruckt
- Schmale Designprofile in schwarz oder Edelstahl anstelle des traditionellen Metalltürrahmens
- Design-Türgriff



Heizleistung	4-13	kW
Wirkungsgrad	78	%
Gewicht	205	kg
Brennstoff	Holz mit Restfeuchtegehalt unter 20%, Holzbriketts	
Abgastemperatur bei Nennleistung	280	°C
Notwendiger Förderdruck	-12	Pa
Durchschnittlicher Brennstoffverbrauch	4	kg/h
Durchschnittlicher CO Ausstoß	545	mg/m <sup>3</sup>
Feinstaubausstoß	37	mg/m <sup>3</sup>
Abgasmassenstrom	8,9	g/s
Durchschnittlicher Kaminzug	13	Pa
Äußere Abmessungen des Einsatzes (B/H/T)	1085/1397-1533/529	mm
Äußere Abmessungen des sichtbaren Teils nach Verkleidung (B/H/T)	1004/460	mm
Äußere Abmessungen der Glasscheibe (B/H/T)	Modern 817/369 Raster, Optima 860/410	mm
Innendurchmesser Abgasrohr	180	mm
Außendurchmesser Verbrennungsluftstutzen	125	mm
Max. Scheitlänge Brennholz	750	mm
Abmessungen Feuerraumboden (B/T)	805/308	mm
Raumluftunabhängiger Betrieb möglich		ja